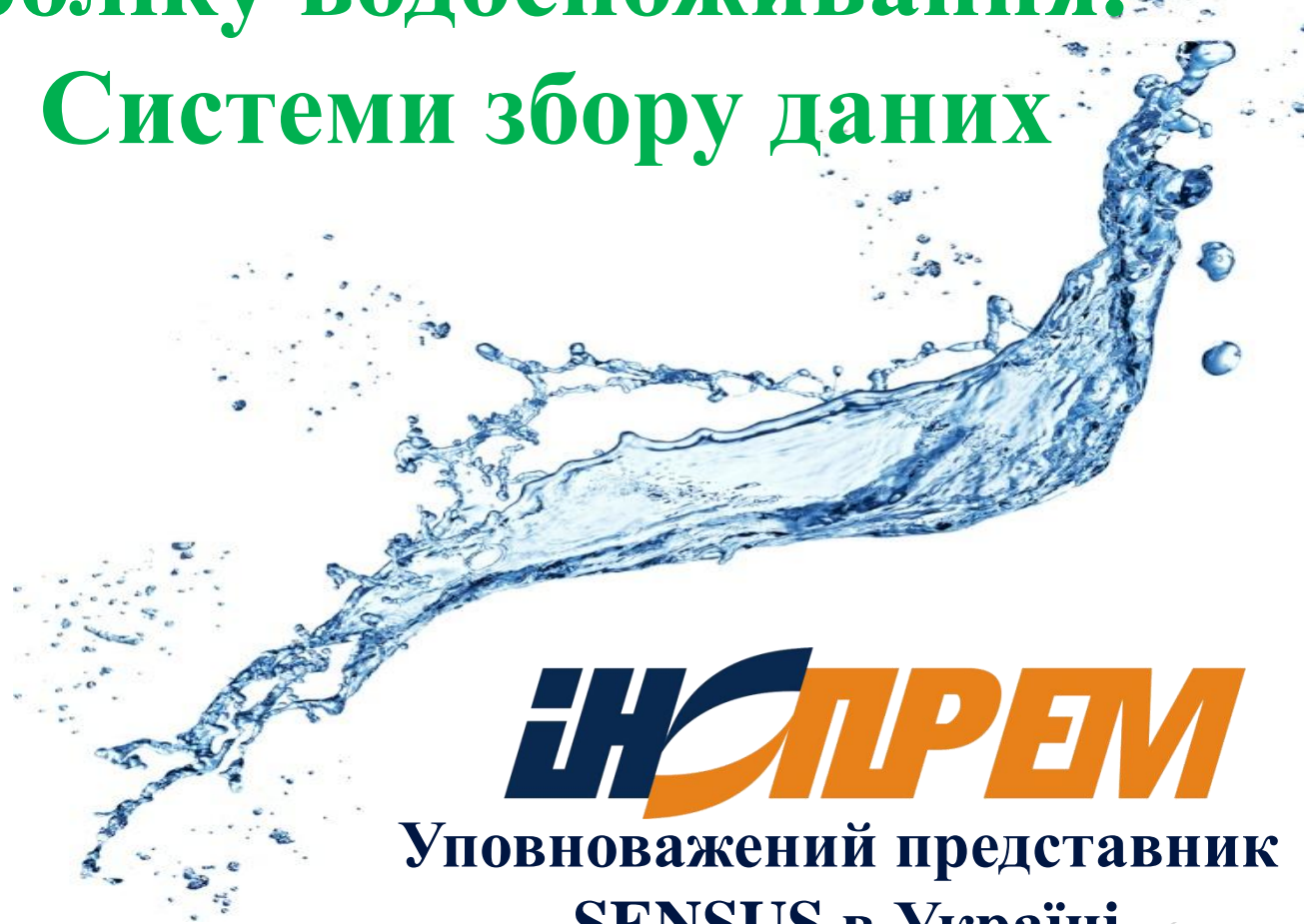


Особливості комерційного обліку водоспоживання. Системи збору даних



ІНТЕРЕМ

Уповноважений представник
SENSUS в Україні

Якісний облік водоспоживання

- Ірпінь (КП "Ірпіньводоканал")
- Чернігів (МКП «Чернігівводоканал»)
- Житомир (КП "Житомирводоканал")
- Львів (МКП «Львівводоканал»)
- Коломия (КП «Коломияводоканал»)
- Кременчук (КП«Кременчукводоканал»)
- Тетіїв (ВУВКГ «Тетіївводоканал»)
- Кам'янець-Подільський (КП «Міськтепловоденергія»)
- Білгород-Дністровський (КП "Білгород-Дністровськводоканал")
- Долинська (КП «Координаційний центр по обслуговуванню населення»)

Ефективне використання коштів

На що потрібно звернути увагу при встановленні вузлів комерційного обліку:

1. Якість вимірювання
2. Системи дистанційного збору даних з лічильників

Ефективне використання коштів

На що потрібно звернути увагу при встановленні вузлів комерційного обліку:

1. Якість вимірювання

- стабільність вимірювання
- діапазон вимірювання

2. Системи дистанційного збору даних з лічильників

Ефективне використання коштів

Діапазон вимірювання:

Згідно п. 11 розділу «Введення в експлуатацію», Додатку 3 (Особливі вимоги до лічильників води) до Технічного регламенту засобів вимірювальної техніки затвердженого постановою Кабінету міністрів України від 24 лютого 2016 р. № 163:

«Суб'єкт господарювання, що надає комунальні послуги, або уповноважена особа, яка має право встановлювати лічильники води, гарантує визначення вимог, викладених у підпунктах 1, 2, 3 пункту 3 цього Додатку, з метою забезпечення придатності лічильника для точних вимірювань споживання води, передбаченого або прогнозованого».

$$Q_2/Q_1=1,6$$

$$Q_4/Q_3=1,25$$

$$Q_3/Q_1 \geq 40 \rightarrow Q_3/Q_1 = R$$

Ефективне використання коштів

Сучасні вимоги до лічильників:

- ▶ $R \geq 800$ в будь-якому положенні
- ▶ Похибка вимірювання на рівні 1%
- ▶ Стабільність вимірювання протягом 15 років
- ▶ Автономне живлення 15 років
- ▶ Без ремонту та обслуговування 15 років
- ▶ Клас втрати тиску $\Delta p \leq 40$ КПа
- ▶ Ступінь захисту лічильників та всіх компонентів системи IP68 (робота в затопленому стані)
- ▶ Вбудований радіомодуль

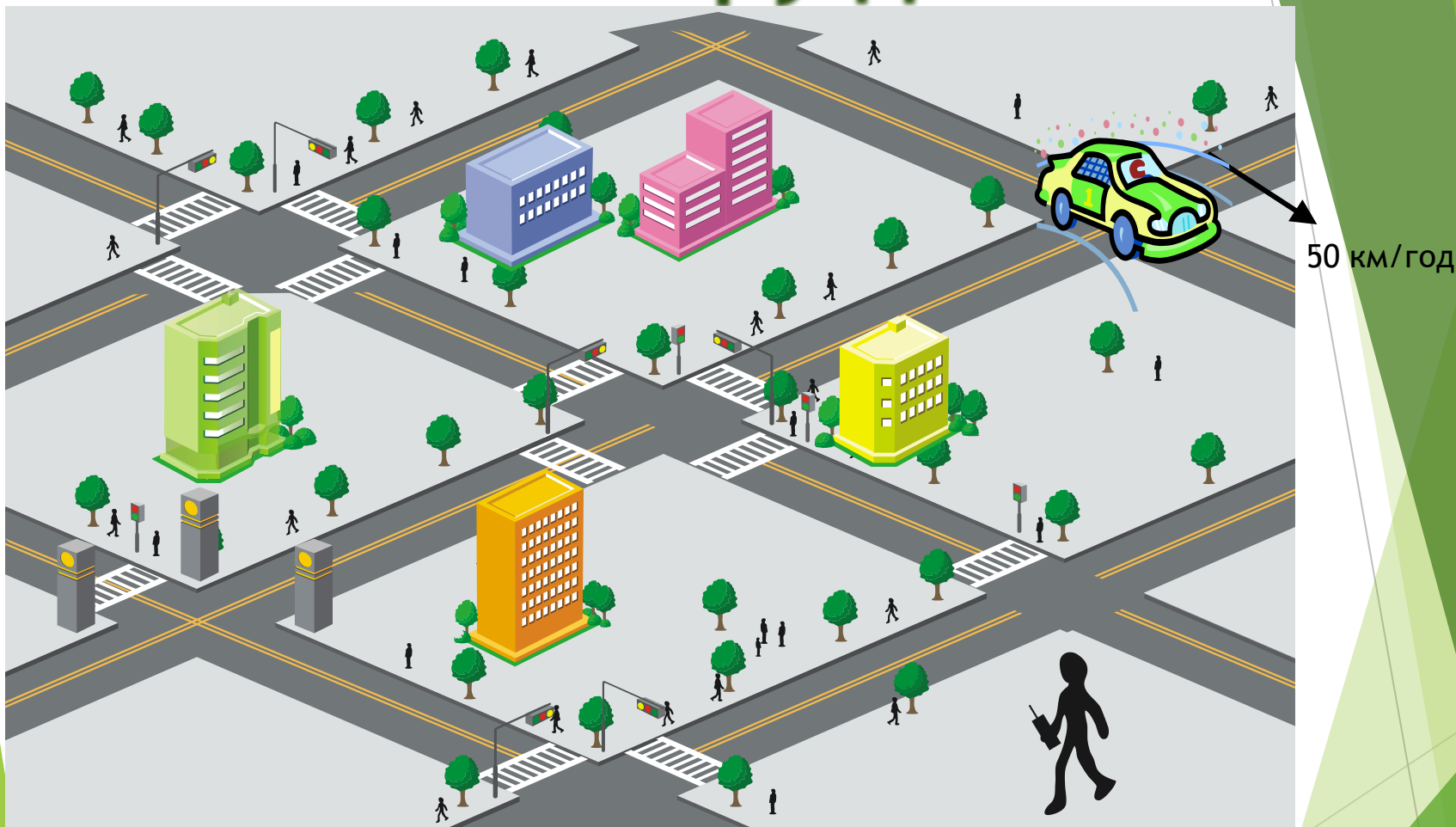
Середній термін окупності таких лічильників становить 2-3 роки



ІНПРЕМ

Уповноважений представник
SENSUS в Україні

Системи збору даних



Перший рівень: метод обходу/об'їзду

ІНЦЕНТ

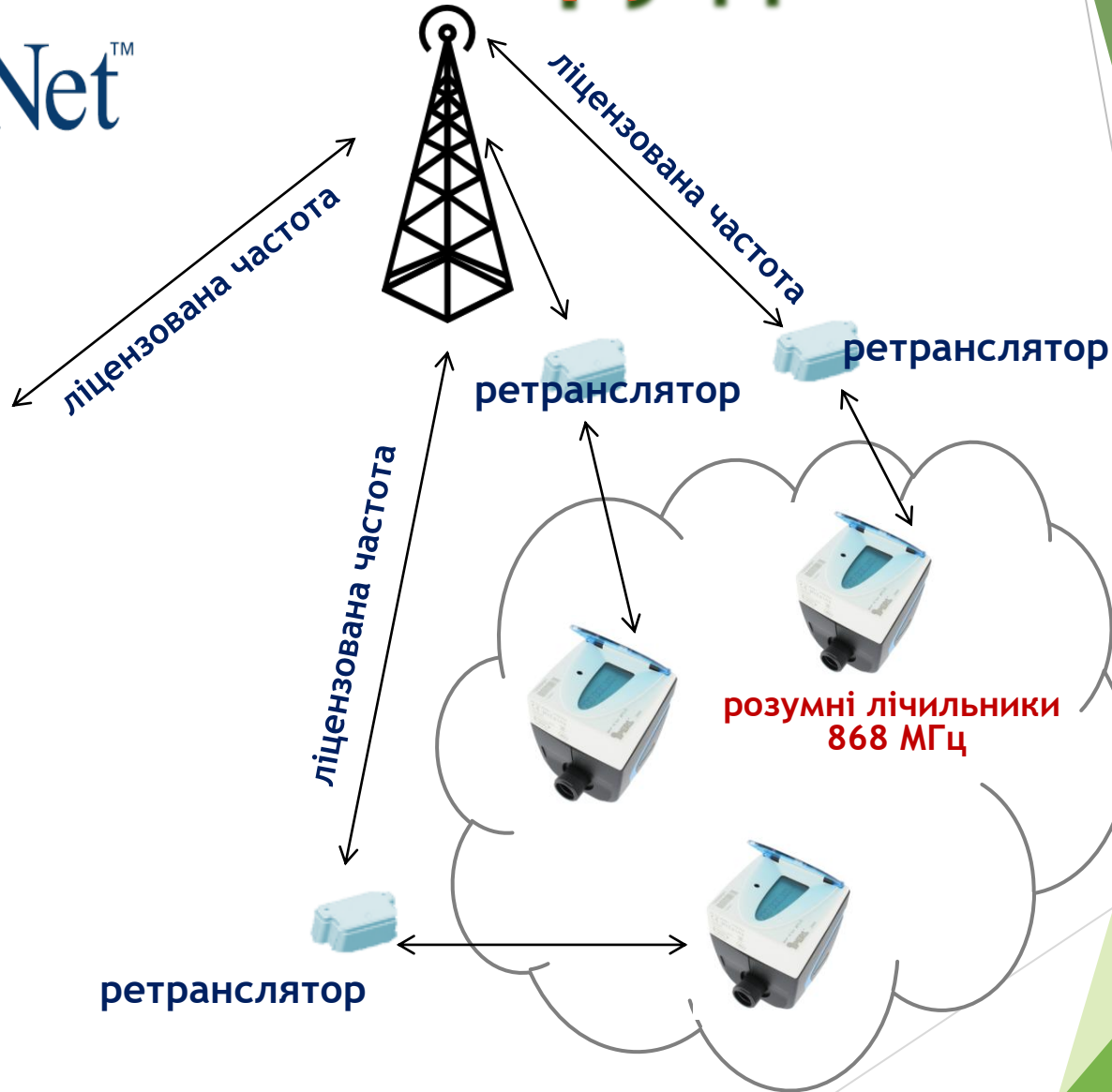
Уповноважений представник
SENSUS в Україні

Системи збору даних

FlexNet™



сервер



Уповноважений представник
SENSUS в Україні

Система FlexNet™

- Всі базові станції завжди слухають всі кінцеві точки (лічильники)
- Збір архівних даних кожні 4 години
- Мережі запроектовані з перекриттям крайніх точок
- Система дозволяє робити глибокий аналіз водоспоживання усього міста
- Базові станції надаються як інвестиція





Уповноважений представник
SENSUS в Україні

**Лише встановлення високоточних лічильників
дозволить повернути інвестиції, спрямовані як в облік так і
в системи збору даних**




SENSUS
a xylem brand

**т. (044)-251-37-37, 22-343-33,
м. Київ, Харківське шосе, 201-203**